



UNIVERZITA
KARLOVA

STUDENTI SE SPECIÁLNÍMI POTŘEBAMI

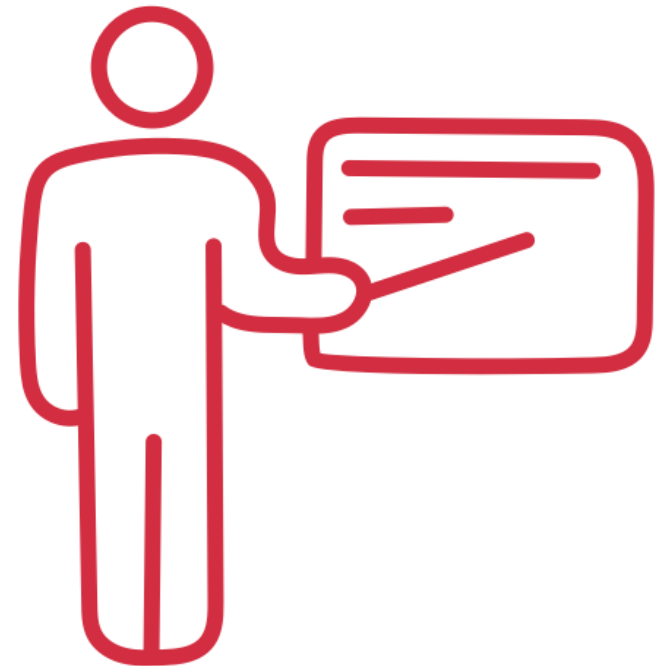
SEMINÁŘ PRO NOVĚ PŘIJATÉ STUDENTY

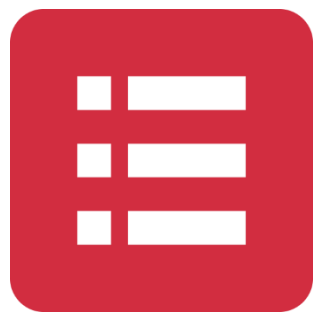
1/PODMÍNKY VYUŽÍVÁNÍ SLUŽEB

2/SYSTÉM PODPŮRNÝCH SLUŽEB

3/POPIS SLUŽEB

4/DISKUZE





PODMÍNKY **VYUŽÍVÁNÍ SLUŽEB**

PODMÍNKY VYUŽÍVÁNÍ SLUŽEB

INFORMOVANÝ SOUHLAS

podepsat na SO

FUNKČNÍ DIAGNOSTIKA

posudek z pohovoru dodat na SO

POTVRZENÍ O ZDRAVOTNÍM STAVU

donést na studijní odd.

EVIDENCE

!!! VŠECHNY TŘI PODMÍNKY JE NUTNÉ SPLNIT DO 31. 10. 2019 !!!

FUNKČNÍ DIAGNOSTIKA

SJEDNÁNÍ

/ dohoda termínu mezi pracovníkem a studentem

PRŮBĚH

/ rozhovor studenta s odborným pracovníkem

ÚČEL

/ identifikace potřeb studenta

VÝSLEDEK

/ posudek, který slouží studentovi jako podklad pro uplatňování modifikací během studia

/ o využití posudku FD rozhoduje vždy student, doporučení obsažená v posudku nejsou realizována automaticky

/ více informací na: <https://centrumcarolina.cuni.cz/CC-24.html>



FUNKČNÍ DIAGNOSTIKA

Poradenské centrum při Katedře psychosociálních věd a etiky HTF UK

Prof. PhDr. Beáta Krahulcová, CSc. beata.krahulcova@htf.cuni.cz

všechny typy postižení

Poradna pro studenty s handicapem při Katedře speciální pedagogiky PedF UK

Doc. PhDr. PaedDr. Anna Kucharská, Ph.D. anna.kucharska@pedf.cuni.cz

všechny typy postižení

Akademická psychologická poradna při Katedře psychologie PedF UK

Doc. PhDr. PaedDr. Anna Kucharská, Ph.D. anna.kucharska@pedf.cuni.cz

specifické poruchy učení a psychické poruchy

Ústav jazyků a komunikace neslyšících FF UK

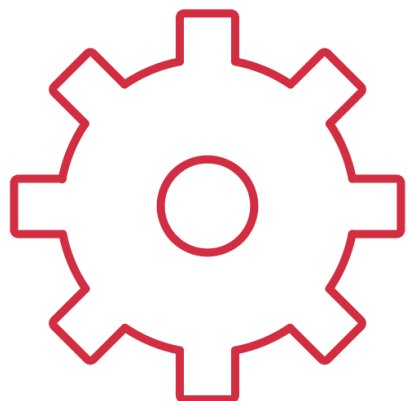
Mgr. Andrea Hudáková, Ph.D. andrea.hudakova@ff.cuni.cz

sluchové postižení

Psychologické poradenské centrum při katedře psychologie FF UK

PhDr. Mgr. David Čáp david.cap@ff.cuni.cz

všechny typy postižení kromě postižení sluchového



SYSTÉM **PODPŮRNÝCH** **SLUŽEB**

ZDROJE INFORMACÍ

WEB

/ stránka s informacemi pro studenty se SP na UK

<https://centrumcarolina.cuni.cz/CC-13.html>

/ stránky příslušných fakult

VNITŘNÍ PŘEDPISY

/ OR č. 23/2017

Standardy podpory poskytované studentům a uchazečům o studium se SP na UK

<http://www.cuni.cz/UK-8144.html>



SYSTEM PODPORY

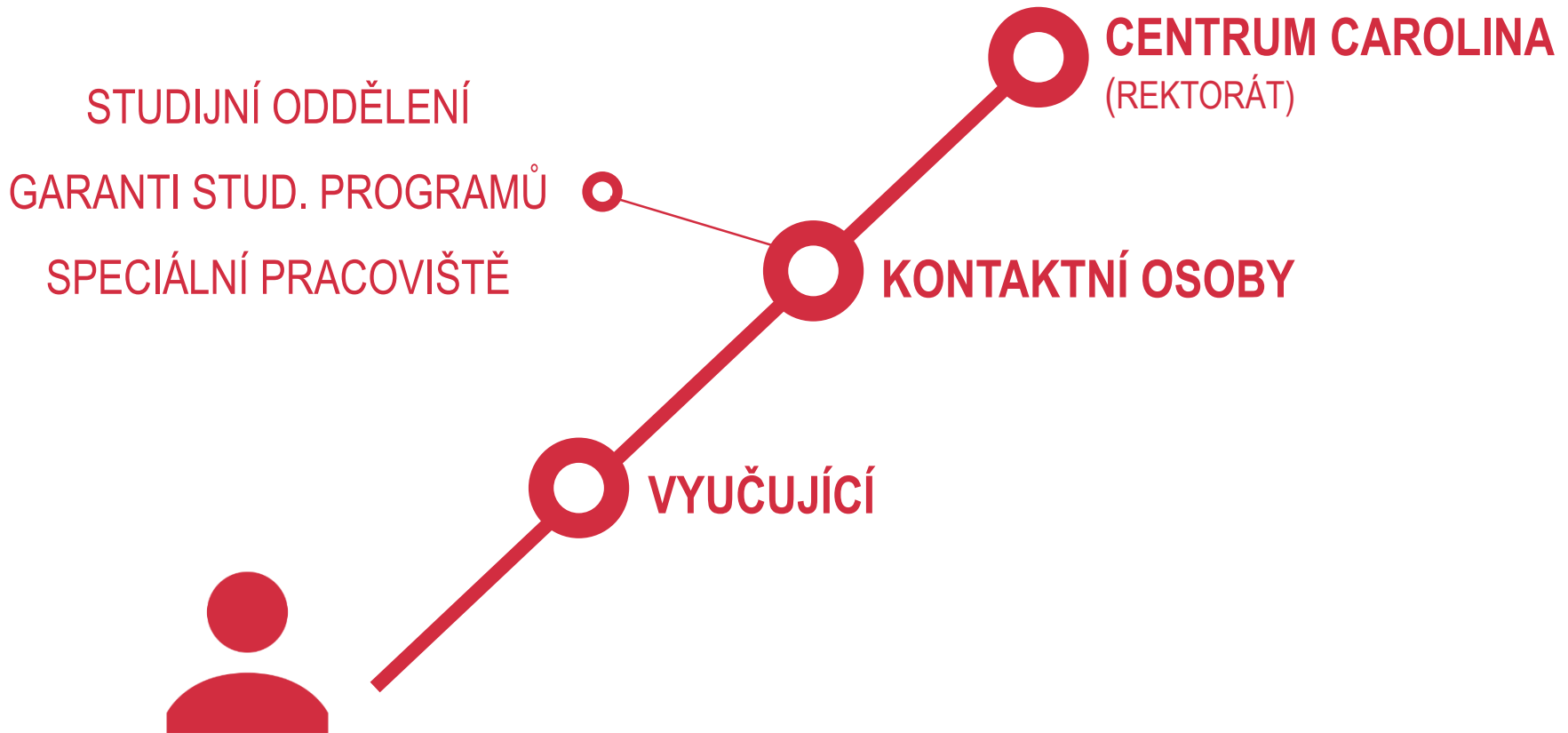
Centrum Carolina

- / studenti se socioek. znevýhodněním: **Mgr. Šárka Vohlídalová**
- / studenti se zrakovým postižením: **Mgr. Miloš Šmíd,**
Mgr. Zuzana Žižková
- / studenti se sluch. postižením: **Mgr. Andrea Hudáková, Ph.D. (ÚJKN)**
- / studenti s SPU, asistence při studiu: **Mgr. Veronika Plechatá**
- / studenti s tělesným postižením: **Bc. Tereza Kalivodová, DiS. ,**
Mgr. Ivan Kačur
- / studenti s PAS: **Mgr. Jana Vlasáková**
- / studenti s psych. onemocněním, poradenské služby: **Mgr. Silvie**
Nedvědová

SYSTEM PODPORY

POSKYTOVATELÉ PODPORY

/ decentralizovaný model = služby jsou zajišťovány více subjekty zároveň



POSKYTOVATELÉ PODPORY

KONTAKTNÍ OSOBY NA FAKULTÁCH

- / koordinují činnosti spojené s evidencí studentů se SP
- / zajišťují modifikace studijních podmínek a prostředí, a informují vyučující
- / pomáhají při řešení individ. studijních záležitostí
- / zajišťují individuální konzultace s vyučujícími
- / seznam KO podle fakult na <https://centrumcarolina.cuni.cz/CC-66.html>



POSKYTOVATELÉ PODPORY

CENTRUM CAROLINA

- / koordinuje systém podpůrných služeb pro studenty se SP na UK
- / koordinuje a administruje služby a další pomoc studentům se SP (např. asistenci při studiu)
- / půjčuje technické pomůcky (notebook, diktafon, čtečka)
- / poskytuje poradenské služby a pomáhá při řešení individuálních studijních záležitostí studentů se SP

SYSTEM PODPORY

STUDIJNI ODDĚLENÍ

- / provádějí registraci studentů se speciálními potřebami
- / ve spolupráci s KO a garantem stud. programu zajišťují modifikaci studia
- / poskytují studentům poradenské služby v rozsahu své agendy

GARANTI STUDIJNICH PROGRAMŮ

- / v příslušných oborech utvářejí obsah studia a ručí za jeho kvalitu
- / navrhují individuální modifikaci přijímací zkoušky
- / schvalují úpravu studijního plánu a modifikaci podmínek studia
- / připravují seznamy základní studijní literatury pro potřeby digitalizace

VYUČJÍ

- / připravují modifikovanou podobu kontrol studia (zkoušek apod.)
- / zajišťují studentům přístup k informacím předávaným při výuce ve formě, která je pro ně přístupná

POSKYTOVATELÉ PODPORY

SPECIÁLNÍ PRACOVISŤĚ A PORADNY

- / půjčují knihy a studijní materiály (včetně cizojazyčné literatury) i v digitální podobě
- / zajišťují pro studenty se SP převádění studijních textů do přístupné formy (digitalizace, skenování, ...)
- / zapůjčují speciální pomůcky
- / poskytují poradenství
- / pořádají sportovní aktivity

_např:

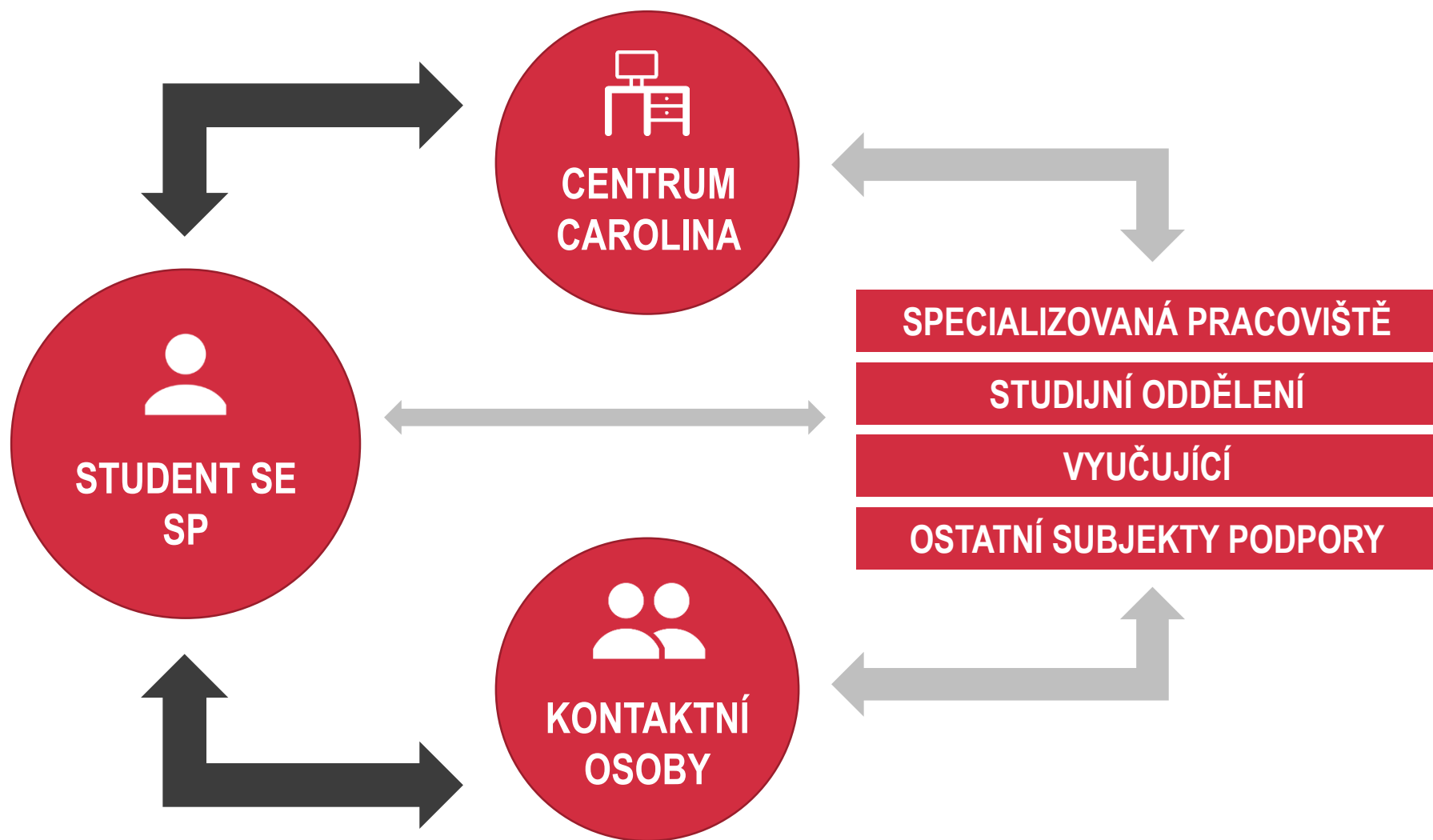
Digitalizační střediska (Centrum Carolina, Knihovna PedF, Knihovna ETF)

Knihovny

Ústav jazyků a komunikace neslyšících Filozofické fakulty UK

Centrum sportovních aktivit zdravotně postižených studentů (týdenní sportovní pobyty, zejména pro studenty se zrak. a těl. postižením)

SYSTEM PODPORY





POPIS

PODPŮRNÝCH

SLUŽEB



ASISTENCE PŘI STUDIU **poskytovaná studenty**

- / založena na mezistudentské pomoci (asistenti = studenti UK)
- / zápis z přednášky, asistence ve výuce, doprovody, pomoc při sebeobsluze apod.
- / spravována prostřednictvím databáze (kontakty na asistenty, výkazy práce)

<https://centrumcarolina.cuni.cz/CC-43.html>

- / asistenti odměňováni formou stipendia (čtvrtletně)
- / klient je studentem UK, asistent většinou také
- / koordinuje Centrum Carolina (V. Plechatá)

ASISTENCE PŘI STUDIU **poskytovaná odborníky**

- / poskytují odborníci z PedF a FF
- / koordinuje Centrum Carolina (V. Plechatá)
- / nácvik studijních strategií (nácvik strategií při práci s textem - efektivita čtení, orientace v dokumentech; práce s výpočetní technikou umožňující kontrolu správnosti textu, efektivní využití času pro studium, rozvržení studijních povinností a zvládnání sociálních dovedností apod.)
- / podpora při psaní akademických textů

DIGITALIZACE STUDIJNÍCH TEXTŮ

/ 3 hlavní pracoviště: **KNIHOVNA PEDAGOGICKÉ FAKULTY**
pro studenty PedF

KNIHOVNA EVANGELICKÉ TEOLOGICKÉ FAKULTY
teologické fakulty

DIGITALIZAČNÍ STŘEDISKO CENTRA CAROLINA
ostatní fakulty

POSKYTOVANÉ SLUŽBY

- / digitalizace studijních materiálů - převod tištěného do elektronické podoby
- / Braillovský tisk studijních zdrojů (pouze ve středisku Centra Carolina)
- / černotisk a vazba materiálů
- / studovna - PC se speciálním softwarem (ZoomText, Magic, JAWS)



TLUMOČNICKÉ, PŘEPISOVATELSKÉ A ZAPISOVATELSKÉ SLUŽBY

TLUMOČENÍ

- / z a do českého znakového jazyka
- / poskytováno profesionálními tlumočníky

PŘEPIS

- / tzv. simultánní přepis = doslovný přepis mluvené řeči v reálném čase
- / poskytují proškolení přepisovatelé

ZÁPIS

- / pořizování poznámek v průběhu výuky
- / poskytováno v rámci asistence při studiu

- / možné zajistit na výuku, konzultace a další aktivity spojené se studiem na UK přes ÚJKN FF UK, ČUN a další organizace
- / zajišťuje kontaktní osoba nebo jiný pověřený pracovník fakulty

ZAPŮJČENÍ POMŮCEK

- / služba poskytována Centrem Carolina
- / notebooky, tablety, diktafony, čtečky, kapesní lupa, speciální klávesnice a myš k PC
- / základní výpůjční doba je **šest měsíců** (s možností prodloužení)
- / více informací na <https://centrumcarolina.cuni.cz/CC-62.html>
- / pomůcky je možné zajistit také na domovské fakultě studenta (po domluvě s KO)

NÁCVIK PROSTOROVÉ ORIENTACE

- / pro studenty se zrakovým a tělesným postižením
- / nácvik pohybu v prostorech, kde se studenti pravidelně pohybují
- / koordinuje Centrum Carolina (J. Vlasáková)
- / službu provádějí externí instruktoři
- / více informací na <https://centrumcarolina.cuni.cz/CC-48.html>

PORADENSKÉ SLUŽBY

- / seznam poraden k dispozici na <https://centrumcarolina.cuni.cz/CC-16.html>
- / poradny Centra Carolina, poradny na fakultách
- / nejen pro studenty se specifickými potřebami
- / psychologická, sociálně právní, kariérní poradna, koučování apod.
- / konzultace jsou bezplatné
- / nutné domluvit s časovým předstihem

ZÁSADY VYUŽÍVÁNÍ SLUŽEB

1. ABSOLVOVAT FUNKČNÍ DIAGNOSTIKU
2. BÝT EVIDOVÁN JAKO STUDENT SE SP
3. PODAT ŽÁDOST O SLUŽBU KOORDINÁTORŮM SLUŽEB
4. ZAJISTIT SI SLUŽBU S DOSTATEČNÝM PŘEDSTIHEM
5. POSTUPOVAT V SOULADU S PRAVIDLY SLUŽEB
6. BÝT V KONTAKTU A SPOLUPRACOVAT S ADMINISTRÁTOREM SLUŽBY
7. HLÁSIT ZMĚNY V KONTAKTNÍCH ÚDAJÍCH
8. V PŘÍPADĚ ZMĚNY ZDRAVOTNÍHO STAVU OPĚTOVNĚ ABSOLVOVAT FG

STUDIUM V ZAHRANIČÍ

Program ERASMUS+

/ **socioekonomicky znevýhodnění studenti** - žádost o navýšení účelového stipendia

/ **zdravotně znevýhodnění studenti** – speciální stipendium určené na pokrytí zvýšených výdajů v zahraničí, vyplývajících ze zdravotních potřeb

NEZISKOVÉ ORGANIZACE

ZRAKOVÉ POSTIŽENÍ

Sjednocená organizace nevidomých a slabozrakých www.sons.cz

Tyflocentrum Praha www.praha.tyflocentrum.cz

SLUCHOVÉ POSTIŽENÍ

Svaz neslyšících a nedoslýchavých osob v České republice www.snn-cr.cz

Česká unie neslyšících www.cun.cz

TĚLESNÉ POSTIŽENÍ

Asistence o.p.s. www.asistence.org

Pražská organizace vozíčkářů www.pov.cz

PORUCHY AUTISTICKÉHO SPEKTRA

Nautis www.praha.apla.cz

PSYCHICKÉ OBTÍŽE

Fokus www.fokus-praha.cz

Baobab www.baobab-zs.cz

CENTRUM CAROLINA



ivan.kacur@ruk.cuni.cz
tereza.kalivodova@ruk.cuni.cz
silvie.nedvedova@ruk.cuni.cz
veronika.plechata@ruk.cuni.cz
milos.smid@ruk.cuni.cz
jana.vlasakova@ruk.cuni.cz
sarka.vohlidalova@ruk.cuni.cz
zuzana.zizkova@ruk.cuni.cz



<https://centrumcarolina.cuni.cz>



DĚKUJEME
ZA POZORNOST